



Säuglinge sollten im **Schalensitz** mitfahren. Dieser wird auf dem Vordersitz montiert. Das Baby fährt rückwärts.



Gut angeschnallt macht die Fahrt doppelt so viel Spass. Sogar der Teddy fühlt sich sicher!



Kleinkinder sollten im **Kindersitz** mitfahren. Dieser wird auf dem Rücksitz montiert. Das Kleinkind fährt rückwärts.



Das ist die **Crash-Test-Dummy-Familie**. Bevor ein Auto in Serie hergestellt wird, **prüft man die Sicherheit mit diesen Puppen**.

Dies ist ein **Sicherheitsgurt**. Das Tragen ist für alle Auto-Insassen **obligatorisch!**



Für **etwas grössere Kinder** gibt es **speziell verstellbare Rücksitze**. So ist auch Mami nicht zu weit weg.



Ein Experte prüft die **Sicherheit des Kindersitzes** mit der **Kleinkind-Testpuppe**.





Das ist ein **Airbag**. Eine Art Ballon, der sich automatisch aufbläst, wenn das Auto auf ein Hindernis auffährt.

So sollte sich eine **schwangere Frau** angurten. Sie und das Baby sind so optimal geschützt.



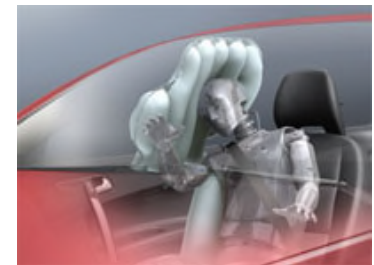
Kinder sollten im Auto **nicht herumtoben!** Für Spass und Spannung sorgen in neuen Autos eingebaute **DVD-Geräte**.



Diese **Nackenstütze** sorgt dafür, dass bei einem Aufprall keine gefährlichen Halswirbel-Verletzungen entstehen.



Damit **Fahrer und Beifahrer** auch bei einem seitlichen Aufprall geschützt sind, gibt es bei neueren Autos **Seiten-Airbags**.



Dieser Kindersitz mit zusätzlichen **Nackenstützen** sorgt für optimalen Schutz.

Im richtigen **Kinder-sitz** und sicher angeschnallt lässt sich ein gemütliches Nickerchen machen.

Damit die Kinder die Autotüre nicht von innen öffnen können, gibt es **Schlösser mit Kindersicherung**.

